



دليل العلامة التجارية

Brandbook



Khan Mandi is a iraqi restaurant with Yemeni employees. It was founded by two people who believed in the need for the charm of Yemeni civilization and its legacy in the world of dishes to extend to Mesopotamia, where the Yemeni experience extends to everyone with all its deep feelings, visual form, and, most importantly, its ingredients and taste. Let the Khan be greater than just a Khan, let it be Khan Mandi, the place where all the characteristics of the East meet and the authentic taste of the Mandi dish coming from the fragrant past, traveling for generations and generations to settle in our hands as an authentic dish, it is the Mandi dish from Khan Mandi.

خان مندي هو مطعم عراقي بكادر يمني تأسس على يد شخصين آمنوا بضرورة أن يمتد سحر الحضارة اليمنية وأرثها في عالم الأطباق إلى بلاد الرافدين، حيث تمتد التجربة اليمنية بكل أحاسيسها العميقة وشكلها البصري والأهم مقاديرها وطعمها إلى الجميع، ليكن الخان أكبر من مجرد خان، ليكن خان مندي، المكان الذي تجتمع به كل خصال الشرق والطعم الأصيل لطبق المندي القادم من عقب الماضي، مسافراً منذ أجيال وأجيال ليستقر بين أيدينا كطبق أصيل، أنه طبق المندي من خان مندي

عيش التجربة اليمنية

Around 1000 BC, Bilqis, the Queen of Sheba, is said to have ruled the Kingdom of Marib in Yemen. Her legend is also told in Ethiopia, across the Red Sea. Interestingly, it is mentioned in the scriptures that the land was blessed with a variety of spices that were endowed by the queen to the kings, and it was through these spices that the mandi dish was born.

يقال إن بلقيس، ملكة سبأ، حكمت مملكة مأرب في اليمن حوالي ١٠٠٠ قبل الميلاد. تُروى أسطورتها أيضًا عبر البحر الأحمر في إثيوبيا. ومن المثير للاهتمام، أن في الكتب المقدسة يذكران أن الأرض كانت تنعم بمجموعة متنوعة من البهارات التي وهبتها الملكة للملوك، من خلال هذه البهارات كان طبق المندى نتيجة لهذه الحضارة الغنية.



لماذا حضارة اليمن؟

Why Yemeni civilization



01



هيكلية الشعار

logo structure

هيكلية الشعار logo structure

The symbol

is shaped to carry many connotations, including the dew from which the name Mandi originated in the southern city of Hadramout, The name Mandi comes from the word "nada" (the dew), which refers to the "moisty" texture of the meat.

الرمز

من عقب التاريخ اليمني القديم، والعمارة اليمنية وصولاً إلى اللحظة هذه بالذات، يتشكل الرمز ليحمل دلالات عديدة، منها الندى الذي نشأ منه اسم مندي في مدينة حضرموت الجنوبية، ويأتي اسم مندي من كلمة "ندي" (الندى) التي تشير إلى قوام "اللحم" الندي



Manuscript

The inspiration for the manuscript came from Al-extensive Manda's research into the history of the Arabic language

المخطوطة

أتى الهام المخطوطة بعد بحث طويل ومعقد في تاريخ اللغة العربية والحضارة اليمنية التي ينطلق منها طبق المندي فأخذت المخطوطة ذات الأسلوب المتبع في الخط

ألوان الشعار Logo colors



شعار خان مندي متعدد حسب الخلفية المستخدمة. ولا يمكن تلوين الشعار بأي لون آخر باستثناء الالوان الاساسية والثانوية وهناك اللوان اخرى كالذهبي والفضي لاستخدامات خاصة جدا

Multiple Khan Mandi logos, depending on the background used. The logo cannot be colored in any other color except for the primary and secondary colors. There are other colors such as gold and silver for very special uses.



أشكال الشعار Logo shapes



خَان
مَنْدِي

المخطوطة عمودية
Vertical manuscript



الشعار الأساسي
Primary Vertical Logo

سيتم استخدام الشعار الدائري بشكل أساسي في كافة الاتصالات، وعندما يتعذر ذلك بسبب قيود المساحة، يستخدم الشعار الأفقي الثانوي بدلاً من ذلك، أو المخطوطة في حالات نادرة

خَان مَنْدِي

المخطوطة أفقية
Horizontal manuscript



الشعار الأفقي الثانوي
Secondary Horizontal Logo

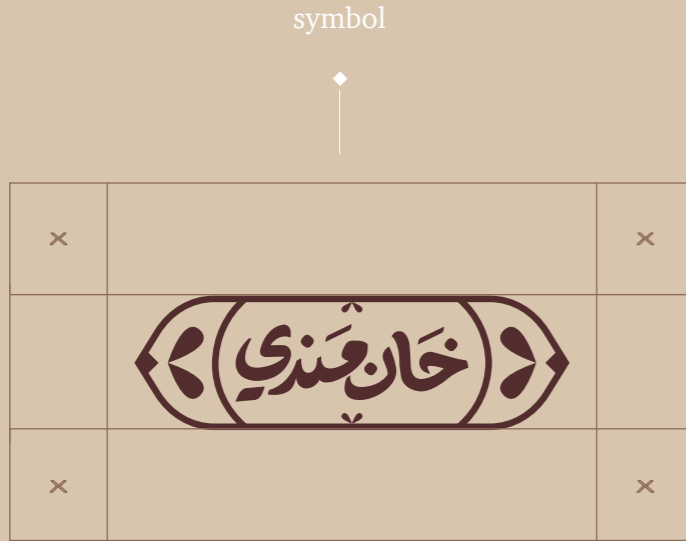
The circular logo will be used as the primary in all communications, and where this is not possible due to space constraints, the secondary horizontal logo will be used instead, or cursive in rare cases

المساحة الهامشية للشعار Logo's Marginal Area



لضمان ظهور الشعار بأفضل صورة ممكنة
يتم إخلاء المساحة المحددة حوله من أي
عناصر تصميم أو أنماط

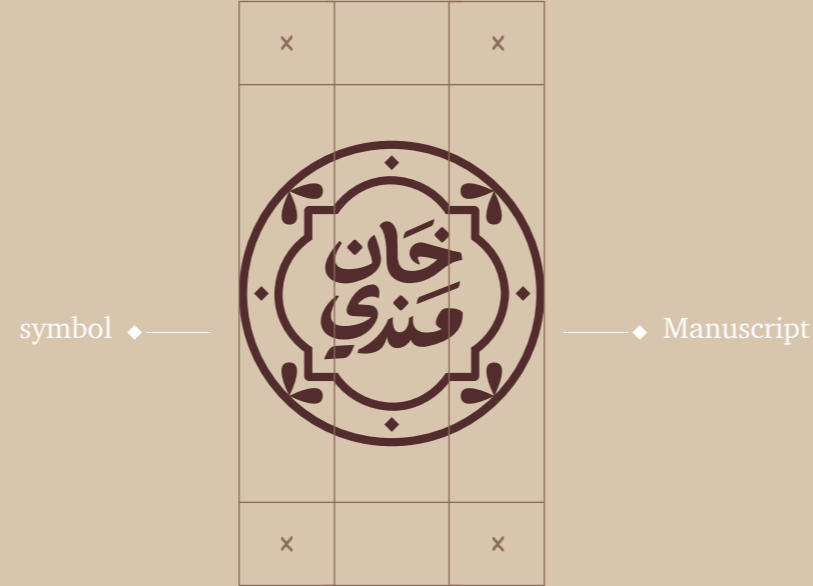
To ensure that the logo appears as
clearly as possible, the area around
it should be free of any design
elements or patterns.



Manuscript



الحد الأدنى لحجم الشعار
100px height



Manuscript



الحد الأدنى لحجم الشعار
16mm height

استخدامات خاطئة Misuses

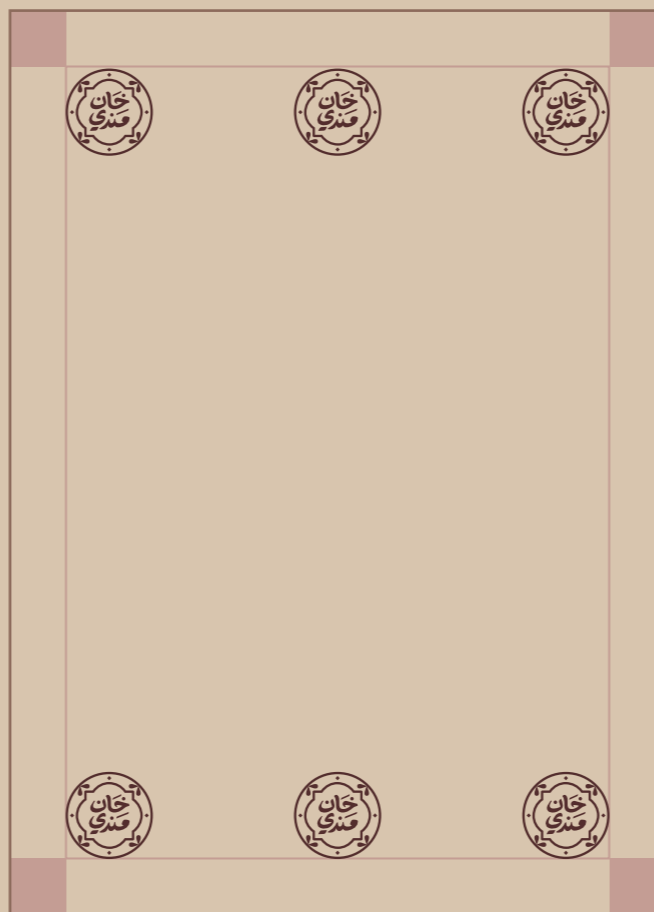
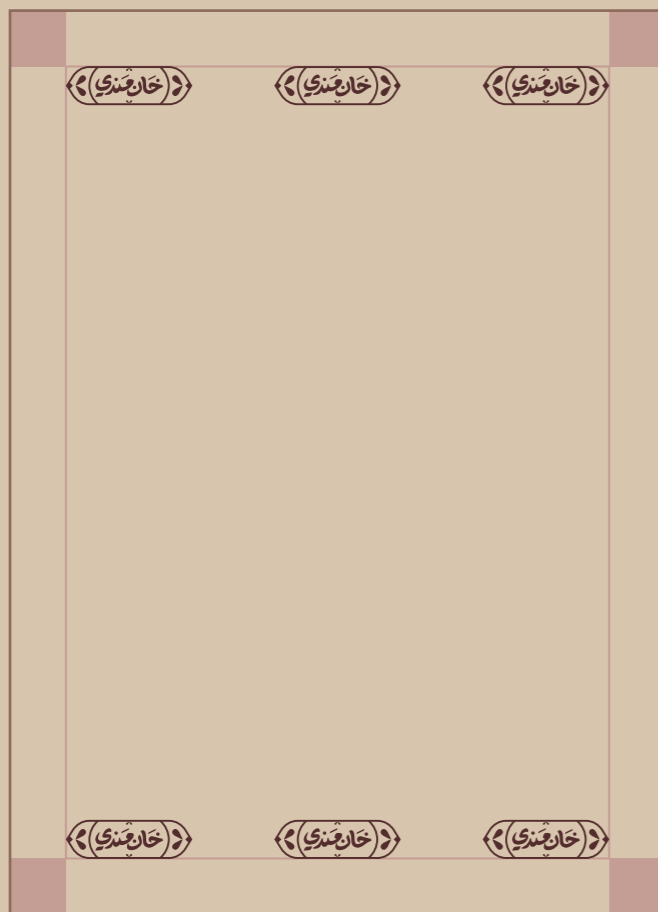


للشعار العديد من الاستخدامات الخاطئة
التي تسبب خلل جوهري في شكله
واتساقه نستطلع أهمها

The logo has many misapplications
that result in a fundamental flaw in
its form and consistency. We look at
the most important ones



مكان الشعار Logo place



للشعار ٦ أماكن صحيحة: في الوسط
الأعلى والأسفل والزوايا الأربع مع مراعاة
وجود المساحة الهامشية حوله.

The logo has 6 correct places: in the
top, bottom, and four corners,
taking into account the marginal
space around it.

02

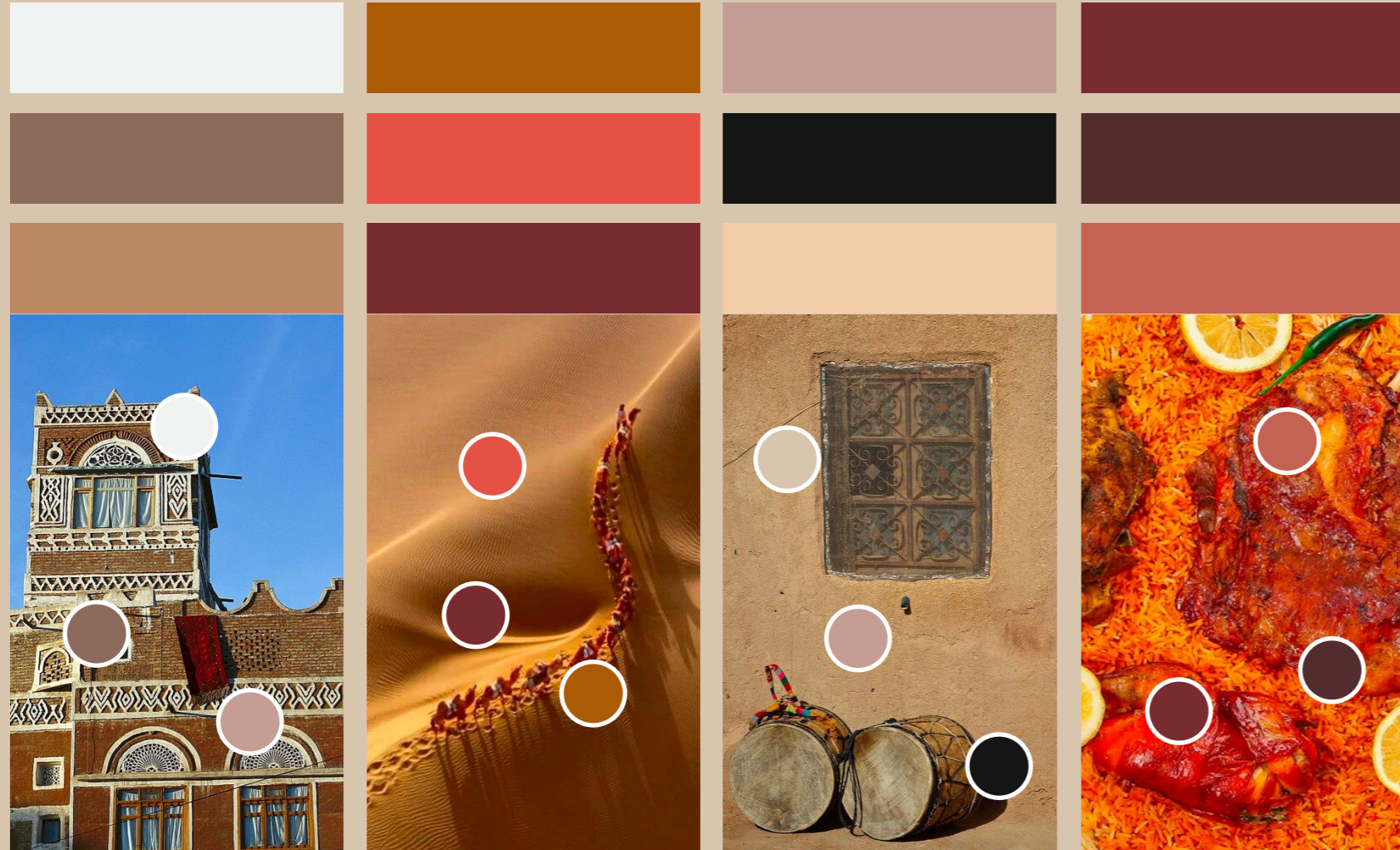


ألوان هوية الخان

Khan Identity colors



استلهام الألوان Color inspiration



أخذت الألوان بناءً على البيئة المحيطة للمكان الذي صنع فيه طبق المندي الألوان الصحراوية التي استلهم منها العديد من التدرجات، إضافة إلى الطبق ذاته وتدرجات البهار واللحم وبذلك شكلت هذه الألوان هوية حقيقية تشير بالبنیان إلى الطبق والتجربة اليمنية بأكملها

The colors were chosen based on the surroundings of the mandi dish's creation. The desert colors, which he was inspired by many gradations, in addition to the dish itself and the gradations of spices and meat, formed a real identity indicating the structure of the dish and the entire Yemeni experience, and thus these colors formed a real identity indicating the structure of the dish and the entire Yemeni experience.

الألوان الأساسية Primary colors

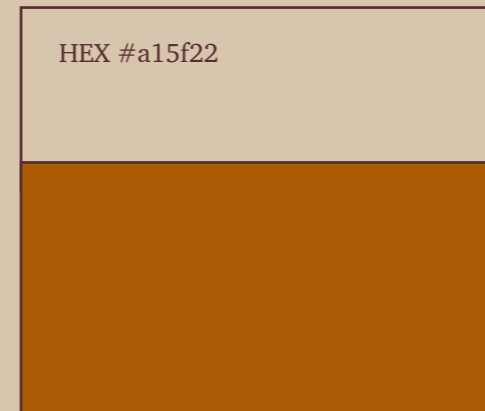
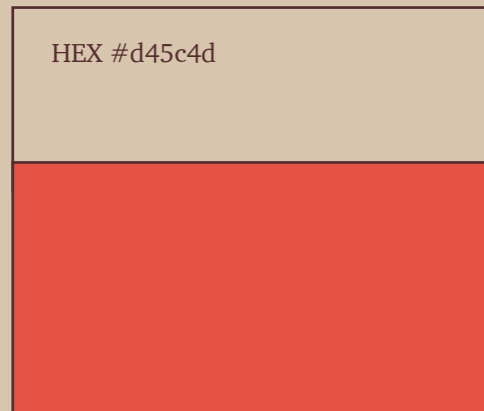
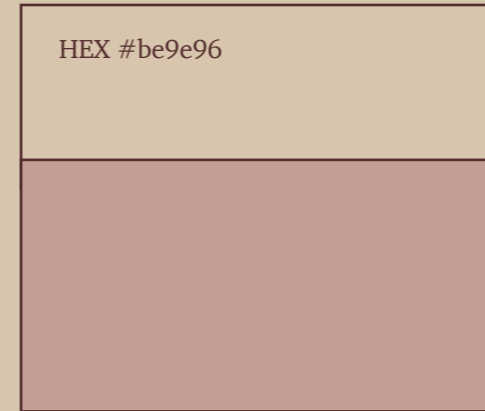
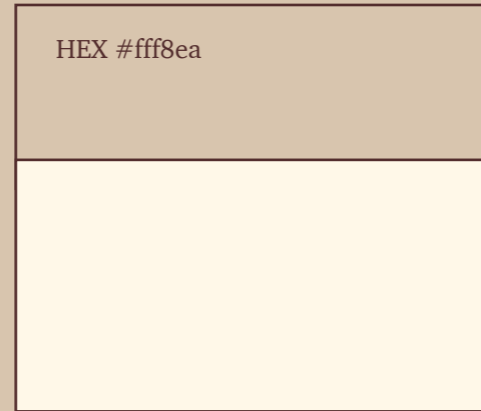
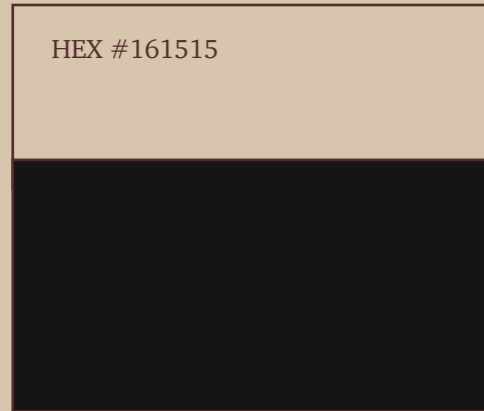


الألوان الأساسية هي تلك الألوان التي تمثل القيمة الحقيقية للعلامة التجارية وتعكس رؤيتها وحقيقتها الجوهرية أي استخدام آخر لغير ألوان يعتبر خطأ جسيماً يضر بشكل العلامة ويبعدها عن المفهوم العام المتصور

Primary colors are those that represent the brand's true value and reflect its vision and core truth. Any use other than colors is a serious mistake that detracts from the mark's shape and distances it from the perceived general concept.

C%50M%73Y%66K%56 RGB - 78 47 46 HEX #4e2f2e	C%7M%18Y%32K%00 RGB - 236 207 173 HEX #eccfad
C%42M%53Y%59K%17 RGB - 136 108 94 HEX #886c5e	C%37M%82Y%70K%42 RGB - 111 49 50 HEX #6f3132

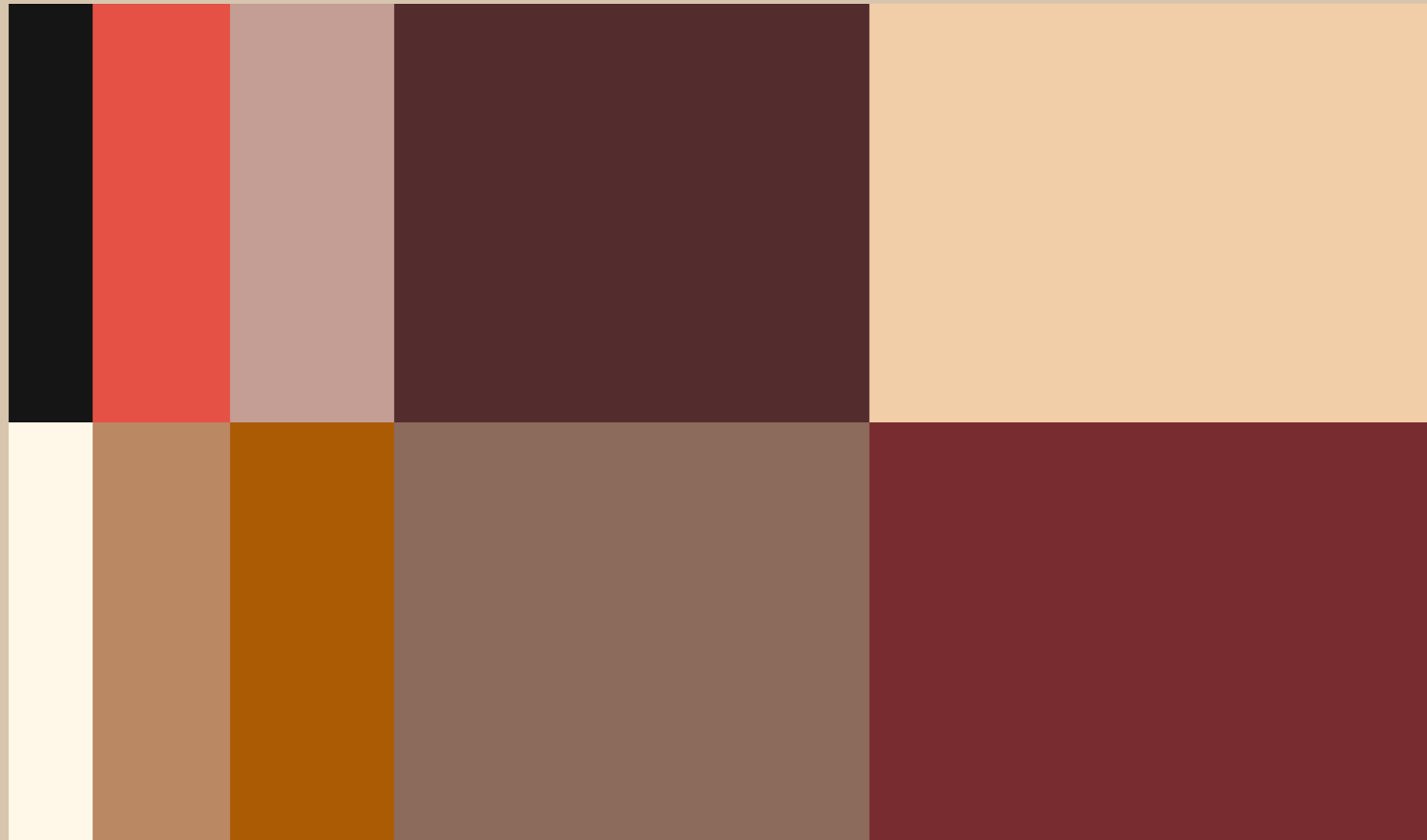
الألوان الثانوية Secondary colors



بعد الألوان الأساسية تأتي الألوان الثانوية تلك التي تكمل المفهوم والجوانب غير المستكشفة في الألوان الرئيسية لتضفي التنوع المطلوب لتغطية كل جوانب التواصل للعلامة التجارية

Following the primary colors are those secondary colors that complement the primary colors' concepts and unexplored aspects. To provide the variety needed to cover all aspects of brand communication.

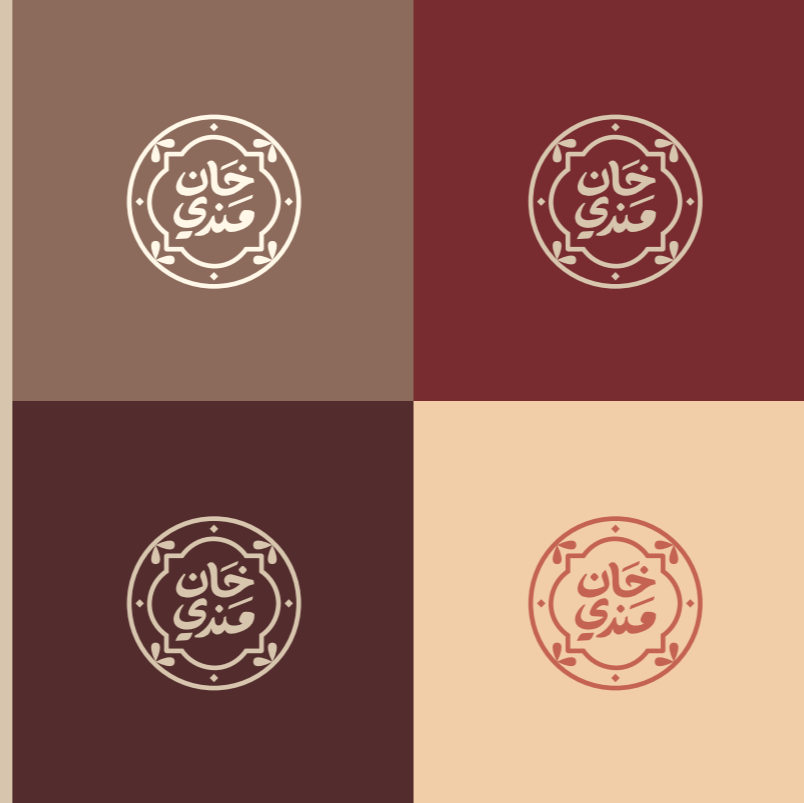
نسبة استخدام الألوان Color proportion



هنالك تناسب طردي بين نسبة استخدام
الألوان الأساسية والألوان الثانوية، مع
مراعاة إبراز الألوان الأساسية قدر الإمكان

There is a direct proportion
between the percentage of use of
primary colors and secondary
colors, with the primary colors
being highlighted as much as
possible.

استخدامات الشعار Logo uses



في حال وجود خلفية ملونة، يجب استخدام الشعار الأساسي بالشكل التالي

In the case of a colored background, the logo must be used as follows



03



الخطوط Typography

الخط Brand Typeface



Aa

- Light
- Light Italic*
- Book
- Book Italic*
- Medium
- Bold**

Aa

Aa

Regular

Bold

ا ب

ا ب

ا ب

ارتأينا استخدام خط حرير لعدة اعتبارات أهمها أن الخط يمثل الاتفاق والروح العربية ويستخدم خط.. الغامق في العناوين الرئيسية والفرعية، والوزن الاعتيادي في الكتابة الاعتيادية بكافة أنواعها، لما يقدمه من شكل ورؤية للعلامة ونسق جذاب

We chose the.... font for a variety of reasons, the most important of which is that it represents agreement and the Arab spirit. Because it provides a form and vision for the mark as well as an attractive format, it uses a bold.. font in the main and subheadings, and the usual weight in regular writing of all kinds.

Headline	<p>Headline goes here over two or three lines</p>	Headline	<p>العنوان الرئيسي يوضع هنا على سطرين او ثلاثة اسطر</p>
Subhead line 1	<p>Subheadline goes here and can spread over two or three lines</p>	Subhead line 1	<p>العنوان الثانوي يوضع هنا على سطر او سطرين</p>
Body copy	<p> Lorem ipsum dolor sit amet, consectetur adipiscing elit, sed done incididunt ut labore et dolore magna aliqua. Ut enim ad minim veniam, quis nostrud exercitation ullamco laboris nisi ut aliquip ex ea commodo consequat. Duis aute irure dolor in reprehenderit in voluptate velit esse cillum dolore eu fugiat nulla facilis. </p>	Body copy	<p>عندما لا يمكن استخدام الخط داخل برامج بيته المكتب مثل عندما لا يمكن استخدام بوييس داخل برامج بيته المكتب مثل عندما لا يمكن استخدام بوييس داخل برامج بيته المكتب مثل عندما لا يمكن استخدام بوييس داخل برامج بيته المكتب مثل</p>
Subheadline 2	<p>Subheadline 2</p>	Subheadline 2	<p>عندما لا يمكن استخدام الخط داخل برامج بيته المكتب مثل عندما لا يمكن استخدام بوييس داخل برامج بيته المكتب مثل عندما لا يمكن استخدام بوييس داخل برامج بيته المكتب مثل</p>
Captions	<p>Captions</p>	Captions	<p>عندما لا يمكن استخدام الخط داخل برامج بيته المكتب مثل عندما لا يمكن استخدام بوييس داخل برامج بيته المكتب مثل عندما لا يمكن استخدام بوييس داخل برامج بيته المكتب مثل</p>
Folio	<p>04</p>	Folio	<p>04</p>

الخط

Brand Typeface



ا ب ت ج خ ه غ ض ش
م ن ت ال ب ي س ش
ظ ط ذ د ز ر و ، . / 1 2
3 4 5 6 7 8 9 0 _ + ! @
ABCDEF GHIJKLM) @ £
NOPQRSTU VWXYZ %
abcdefghijklmnopqrs! *
tuvwxyz1234567890
1234567890 AaBbCc harir
!@#\$\$%^&*()

ارتأينا استخدام خط حرير لعدة اعتبارات أهمها أن الخط يمثل الاتفاق والروح العربية ويستخدم خط.. الغامق في العناوين الرئيسية والفرعية، والوزن الاعتيادي في الكتابة الاعتيادية بكافة أنواعها، لما يقدمه من شكل ورؤية للعلامة ونسق جذاب

سحر الحضارة اليمينية وأرثها
في عالم الأطباق إلى بلاد الرافدين

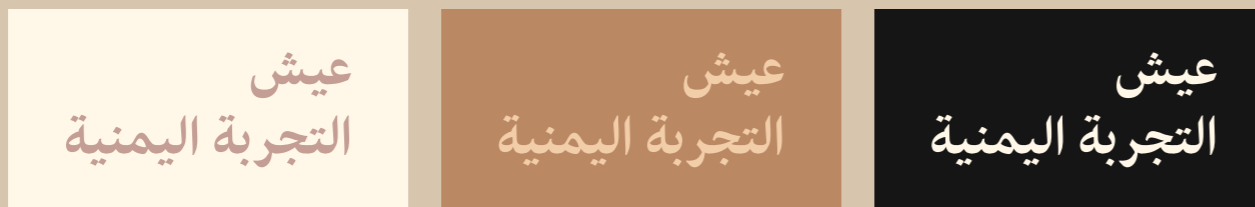
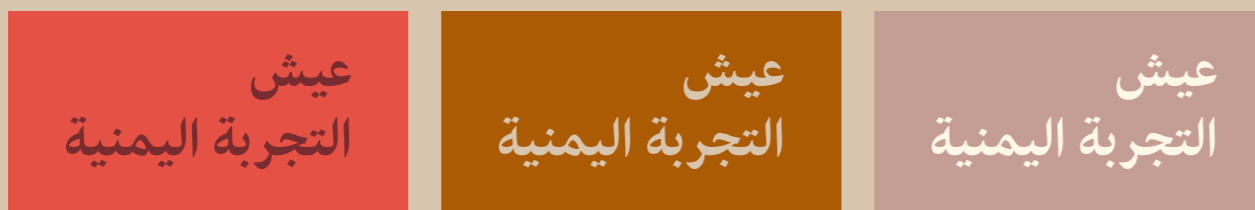
We chose the Charter font for a variety of reasons, the most important of which is that it represents agreement and the Arab spirit. Because it provides a form and vision for the mark as well as an attractive format, it uses a bold.. font in the main and subheadings, and the usual weight in regular writing of all kinds.

استخدام الألوان للخطوط The use of font colors



إن الهدف الأهم هو ضمان وضوح وقابلية النص للقراءة عند استخدامه على خلفيات ملونة أو على خلفيات اللون الأبيض والأسود، لهذا يجب استخدام ألوان مختلفة عن ألوان الشعار، وفي حال وجود تباينٍ كافٍ بين النصوص والخلفية

The most important objective is to ensure the text's clarity and readability when used on colored or black-and-white and white backgrounds. As a result, different colors should be used than the logo colors, and there should be enough contrast between the texts and the background





04



التصوير
Photography

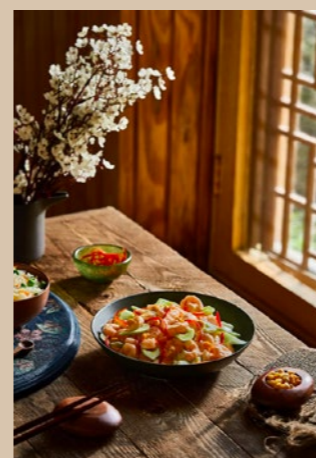
التصوير Photography

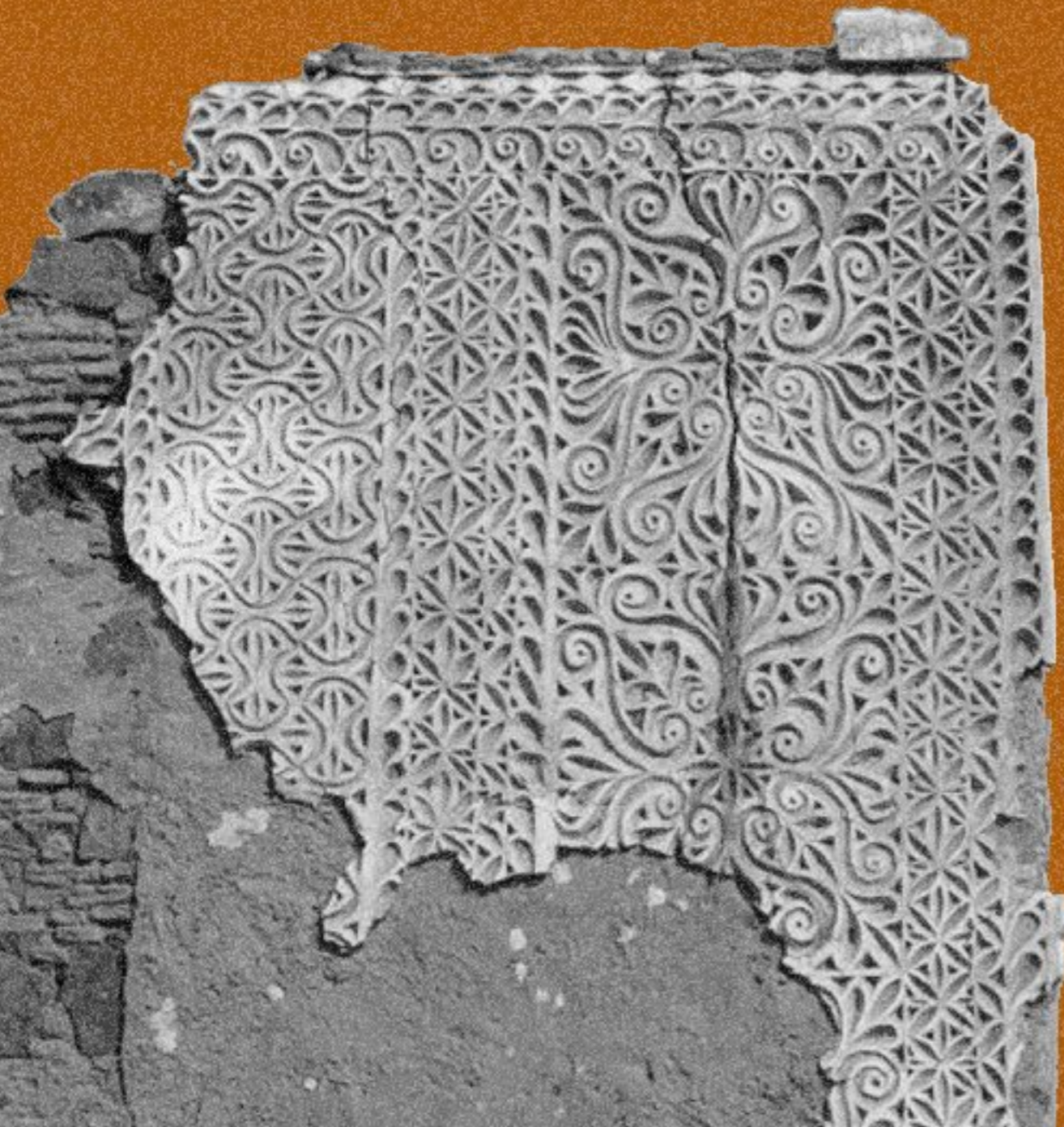


We are not exaggerating when we say that photography is one of the most important axes in the development of the brand and its shape. Based on this assumption, we saw the need to create this section as a guide on the visual composition, angles, and photographic shape of the mark in a way that suits the concept and the appealing visual format that completes the painting piece by piece and picture by picture. Final grade.

لا نبالغ حين نقول إن التصوير يمثل أحد أهم المحاور المهمة في بناء العلامة التجارية وشكلها، على هذا الافتراض رأينا ضرورة استحداث هذا القسم كدليل إرشادي حول التكوين البصري والزوايا والشكل الفوتوغرافي للعلامة بما يلائم المفهوم والنسق الصوري الجذاب الذي تكتمل قطعة مع قطعة وصورة مع صورة ليمثل اللوحة النهائية للعلامة

التصوير Photography





05



عناصر الهوية

Brand Elements

الأيقونات Icons

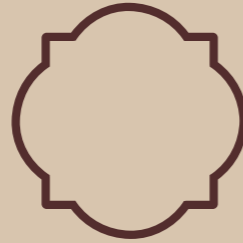


شكلت الأيقونات تحدياً واضحاً لنا حيث قضينا الكثير من الوقت في البحث عن أشكال يمكن من خلالها صنع أنماط وأيقونة يمكنها الوقوف بحد ذاتها، حيث استلهمنا الرموز هذه من العديد من المصادر المختلفة منها الحضارة اليمنية والجلسة الخاصة بطبق المندى والطبق بحد ذاته كي يشكل هذا في النهاية صورة كاملة تحوي كل تفاصيل العلامة والقيمة الجوهرية لها

We spent a lot of time looking for forms through which we could make patterns and an icon that could stand on its own, as we drew inspiration from these symbols from many different sources, including Yemeni civilization, the session of the Mandi dish, and the dish itself, in order to finally form an image Complete, containing all the details of the brand and its core value.



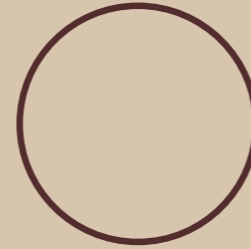
الزخرفة
the ornament



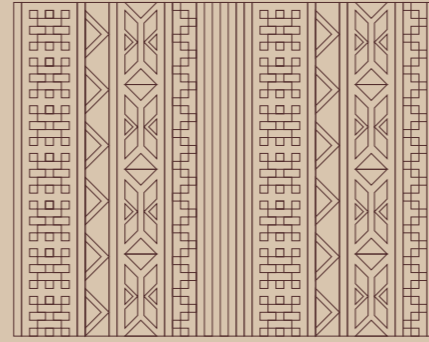
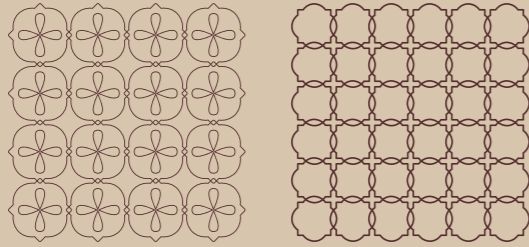
الاقواس
the Arches



النبات
the plant



الطبق
the plate



الأنماط الأساسية Main patterns



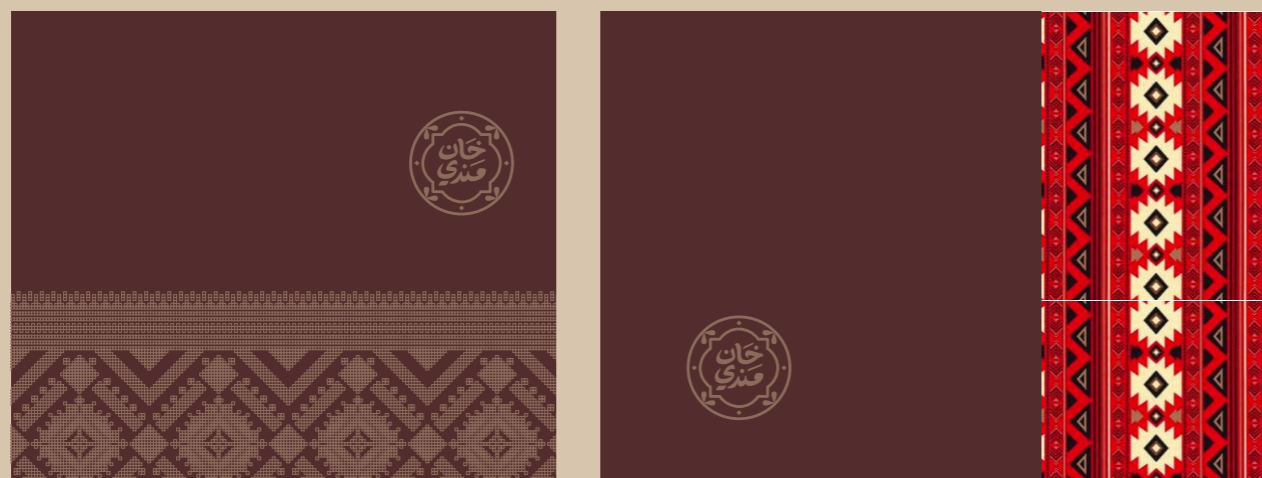
شكلنا الأنماط بناءً على رؤية ومنهج حيث يشكل كل نمط صفة وتطلع مختلف للعلامة التجارية، لا يجوز تفضيل نمط على آخر كما لا يجب تغيير أحجام الأيقونات المكونة للنمط، التعامل مع الأنماط ينبغي أن يتم تحت الدليل الإرشادي، وأن تستخدم بالتساوي في كافة المنصات والأماكن.

We created the patterns based on a vision and approach in which each style represents a unique characteristic and aspiration for the brand. It is not permitted to prefer one style over another, nor to change the sizes of the icons that comprise the style. Dealing with the styles should be done in accordance with the guide, and they should be used consistently across all platforms and sites.

الاقتصاص Cropping



هنا أمثلة عن الاستخدامات الصحيحة والخاطئة
عن الأنماط

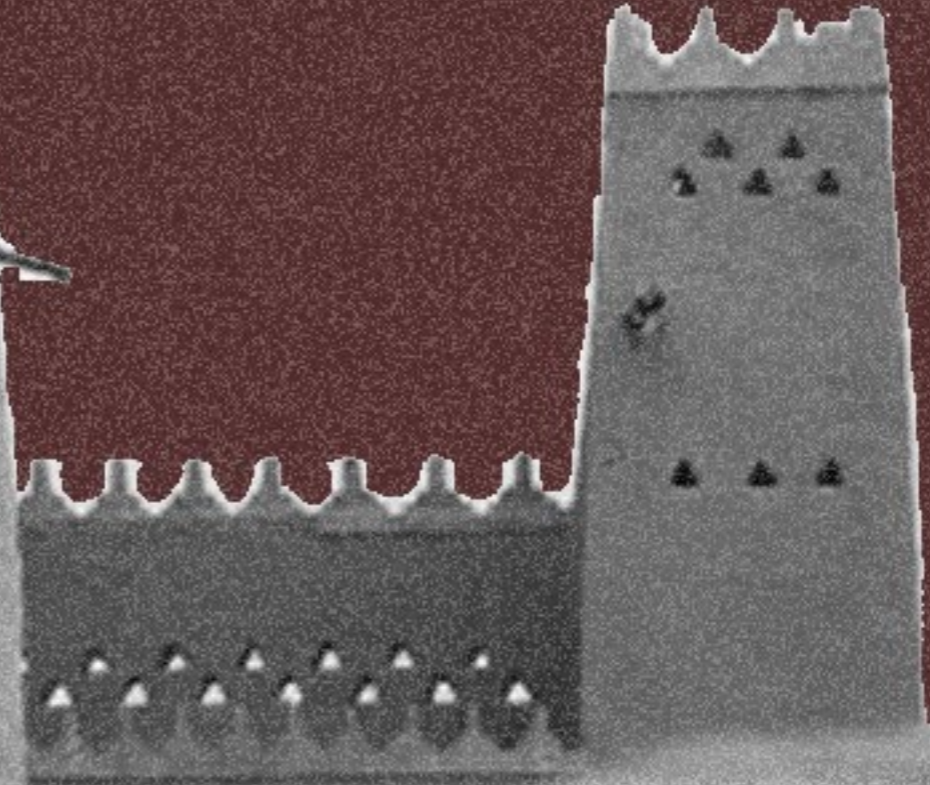
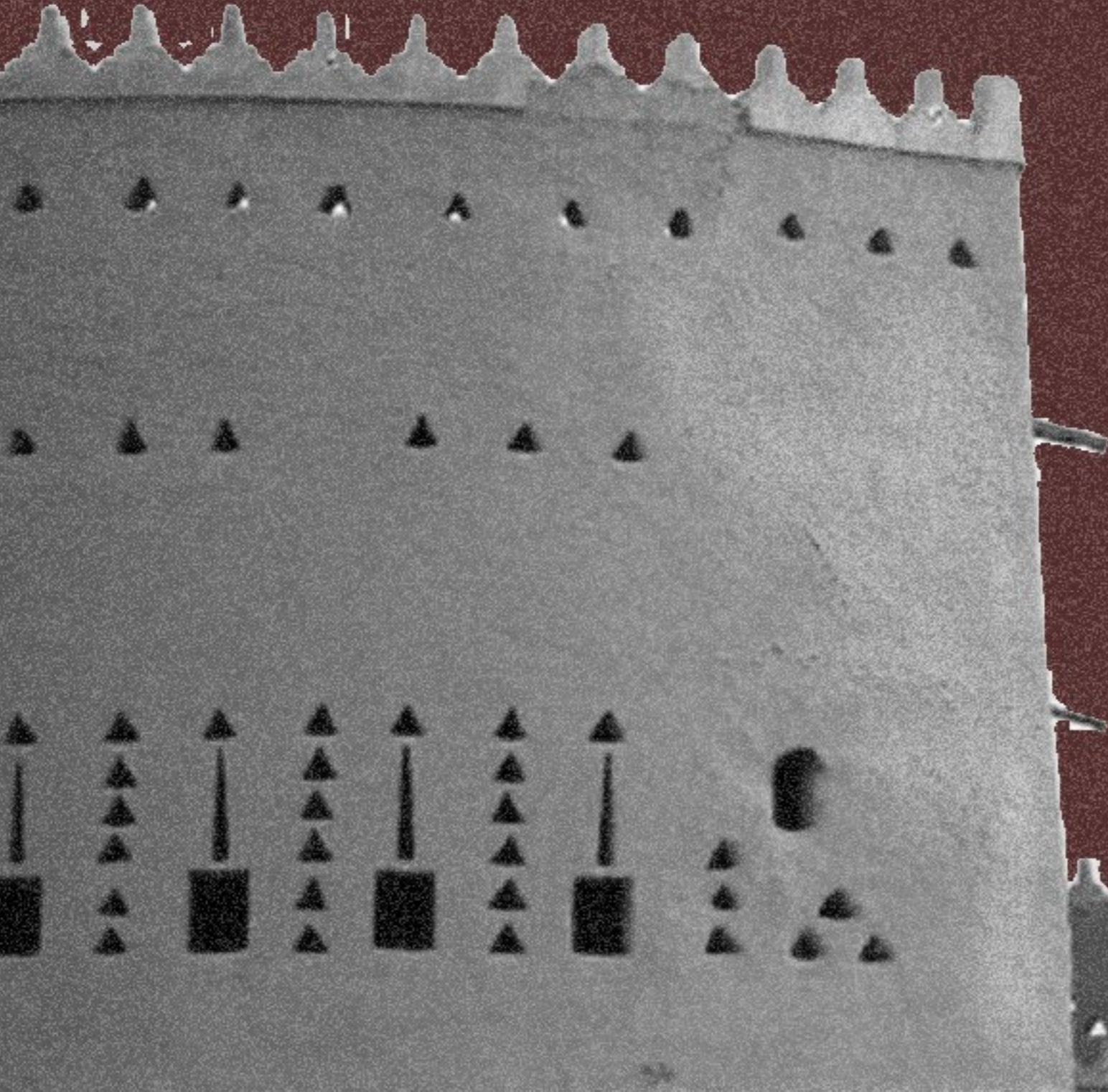


Here are examples of correct and incorrect
uses of patterns



قوالب التصميم

Design Templates



قالب رأسي Portrait Template

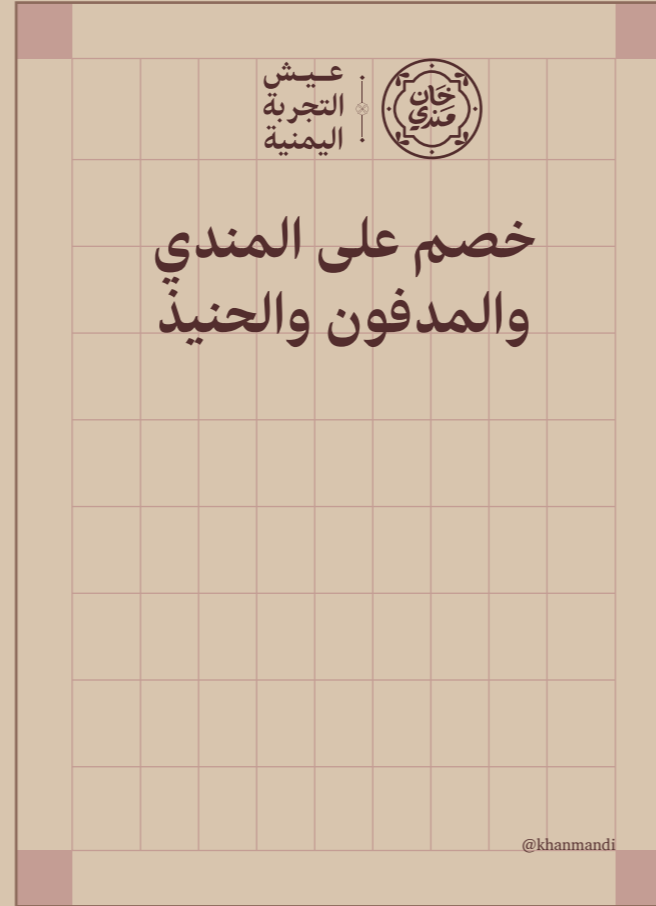


يبرز القالب الرأسي الموجود في الجهة المقابلة، نموذجاً واضحاً للكيفية التي يجب أن يكون عليها القالب من حيث التصميم، حيث يعّد هذا التصميم الأساس المرجعي لإنشاء المزيد من التصاميم، ويمكن استخدام الشبكة للتأكد من اتساق الخط مع الصورة مع الرسومات، فضلاً عن أن حجم الشعار ونوع الخط يساعدان في البدء بتصميم متوازن

The portrait layout template is displayed opposite along with example design layout for guidance.

Always use the templates provided as a starting point for creating further layouts. Use the grid to ensure there is a balance between typography, image and/or graphics. The size and placement of both logo and type ensures you begin with a good platform for a well balanced layout. Layout templates can be obtained via the Marketing Department.

قالب رأسي Portrait Template



يبرز القالب الرأسي (الرقمي) الموجود في الجهة المقابلة، نموذجاً واضحاً للكيفية التي يجب أن يكون عليها القالب من حيث التصميم، حيث يع د هذا التصميم الأساس المرجعي لإنشاء المزيد من التصاميم، ويمكن استخدام الشبكة للتأكد من اتساق الخط مع الصورة مع الرسومات، فضلاً عن أن حجم الشعار ونوع الخط يساعدان في البدء بتصميم متوازن

The portrait layout template (Digital) is displayed opposite along with example design layout for guidance.

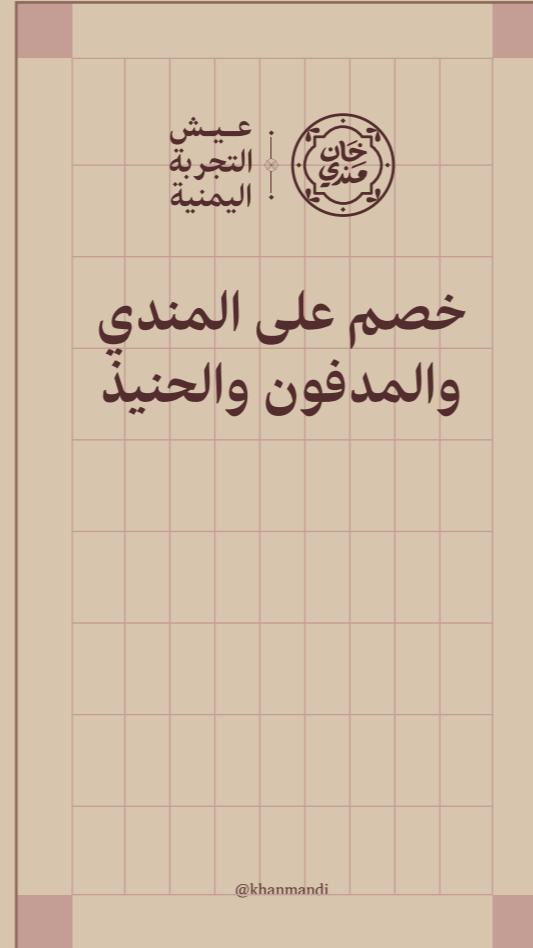
Always use the templates provided as a starting point for creating further layouts. Use the grid to ensure there is a balance between typography, image and/or graphics. The size and placement of both logo and type ensures you begin with a good platform for a well balanced layout. Layout templates can be obtained via the Marketing Department.

قالب رأسي Portrait Template



يبرز القالب الرأسي (الرقمي) الموجود في الجهة المقابلة، نموذجاً واضحاً للكيفية التي يجب أن يكون عليها القالب من حيث التصميم، حيث يع د هذا التصميم الأساس المرجعي لإنشاء المزيد من التصميم، ويمكن استخدام الشبكة للتأكد من اتساق الخط مع الصورة مع الرسومات، فضلاً عن أن حجم الشعار ونوع الخط يساعدان في البدء بتصميم متوازن

The portrait layout template (Digital) is displayed opposite along with example design layout for guidance. Always use the templates provided as a starting point for creating further layouts. Use the grid to ensure there is a balance between typography, image and/or graphics. The size and placement of both logo and type ensures you begin with a good platform for a well balanced layout. Layout templates can be obtained via the Marketing Department.



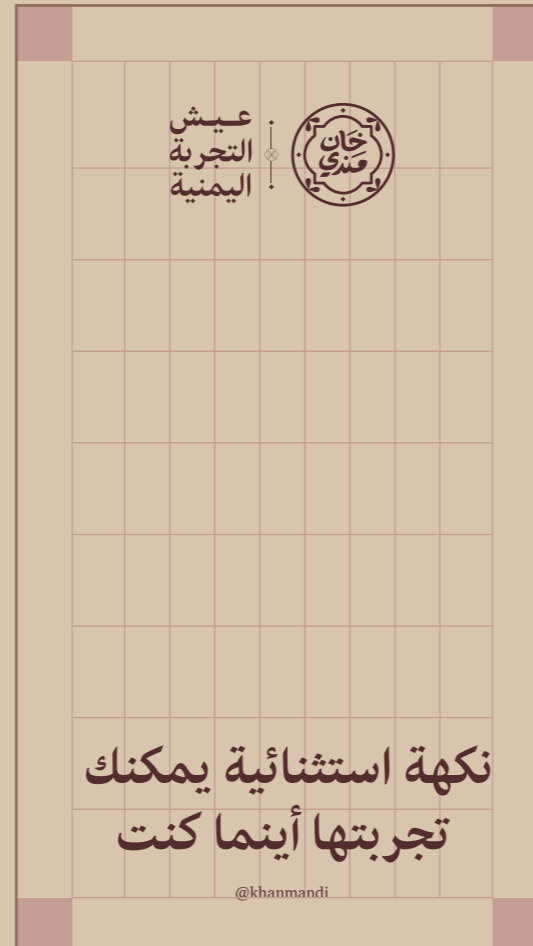
قالب رأسي Portrait Template



يبرز القالب الرأسي (الرقمي) الموجود في الجهة المقابلة، نموذجاً واضحاً للكيفية التي يجب أن يكون عليها القالب من حيث التصميم، حيث يعّد هذا التصميم الأساس المرجعي لإنشاء المزيد من التصاميم، ويمكن استخدام الشبكة للتأكد من اتساق الخط مع الصورة مع الرسومات، فضلاً عن أن حجم الشعار ونوع الخط يساعدان في البدء بتصميم متوازن

The portrait layout template (Digital) is displayed opposite along with example design layout for guidance.

Always use the templates provided as a starting point for creating further layouts. Use the grid to ensure there is a balance between typography, image and/or graphics. The size and placement of both logo and type ensures you begin with a good platform for a well balanced layout. Layout templates can be obtained via the Marketing Department.

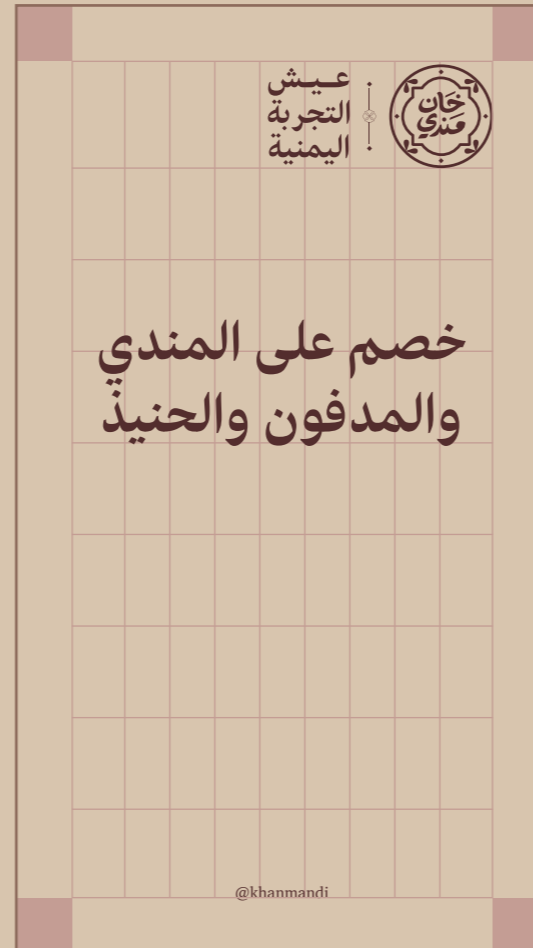


قالب رأسي Portrait Template

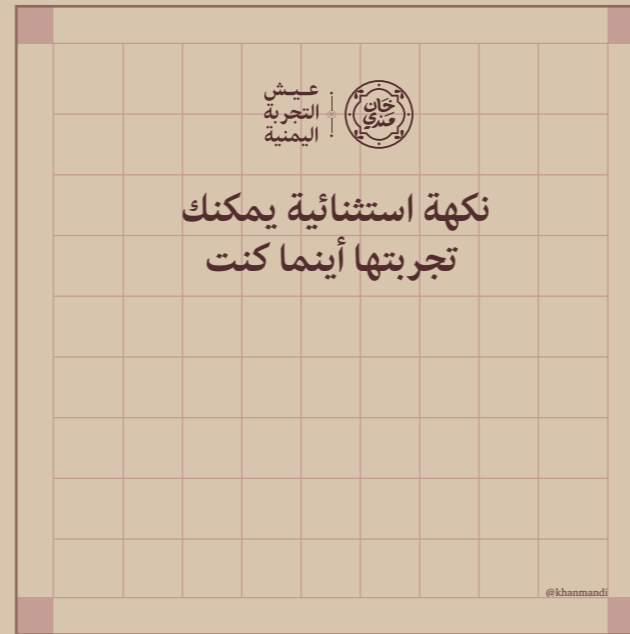


يبرز القالب الرأسي (الرقمي) الموجود في الجهة المقابلة، نموذجاً واضحاً للكيفية التي يجب أن يكون عليها القالب من حيث التصميم، حيث يعّد هذا التصميم الأساس المرجعي لإنشاء المزيد من التصميمات، ويمكن استخدام الشبكة للتأكد من اتساق الخط مع الصورة مع الرسومات، فضلاً عن أن حجم الشعار ونوع الخط يساعدان في البدء بتصميم متوازن

The portrait layout template (Digital) is displayed opposite along with example design layout for guidance. Always use the templates provided as a starting point for creating further layouts. Use the grid to ensure there is a balance between typography, image and/or graphics. The size and placement of both logo and type ensures you begin with a good platform for a well balanced layout. Layout templates can be obtained via the Marketing Department.



قالب مربع Square Template

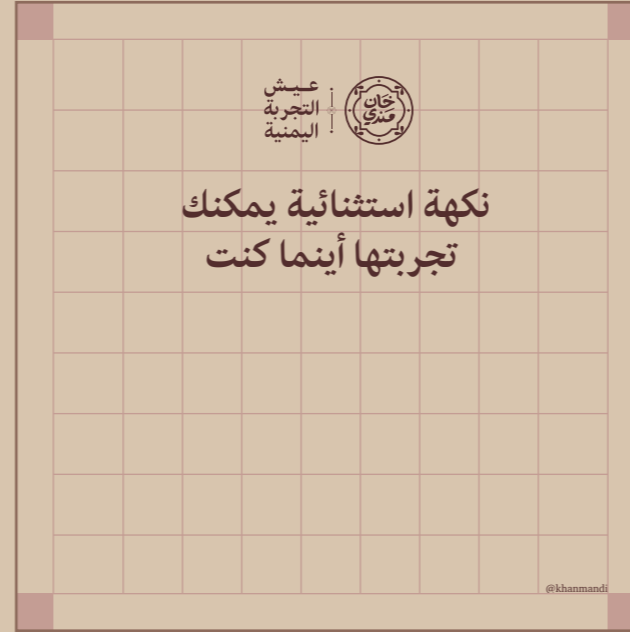


يبرز القالب المربع الموجود في الجهة المقابلة، نموذجاً واضحاً للكيفية التي يجب أن يكون عليها القالب من حيث التصميم، حيث يعّد هذا التصميم الأساس المرجعي لإنشاء المزيد من التصاميم، ويمكن استخدام الشبكة للتأكد من اتساق الخط مع الصورة مع الرسومات، فضلاً عن أن حجم الشعار ونوع الخط يساعدان في البدء بتصميم متوازن العناصر. يمكن الحصول على قوالب التصميم هذه من قسم التسويق

The square layout template is displayed opposite along with example design layout for guidance.

Always use the templates provided as a starting point for creating further layouts. Use the grid to ensure there is a balance between typography, image and/or graphics. The size and placement of both logo and type ensures you begin with a good platform for a well balanced layout. Layout templates can be obtained via the Marketing Department.

قالب مربع Square Template



يبرز القالب المربع الموجود في الجهة المقابلة، نموذجاً واضحاً للكيفية التي يجب أن يكون عليها القالب من حيث التصميم، حيث يعّد هذا التصميم الأساس المرجعي لإنشاء المزيد من التصاميم، ويمكن استخدام الشبكة للتأكد من اتساق الخط مع الصورة مع الرسومات، فضلاً عن أن حجم الشعار ونوع الخط يساعدان في البدء بتصميم متوازن العناصر. يمكن الحصول على قوالب التصميم هذه من قسم التسويق

The square layout template is displayed opposite along with example design layout for guidance.

Always use the templates provided as a starting point for creating further layouts. Use the grid to ensure there is a balance between typography, image and/or graphics. The size and placement of both logo and type ensures you begin with a good platform for a well balanced layout. Layout templates can be obtained via the Marketing Department.

قالب مربع Square Template



يبرز القالب المربع الموجود في الجهة المقابلة، نموذجاً واضحاً للكيفية التي يجب أن يكون عليها القالب من حيث التصميم، حيث يعّد هذا التصميم الأساس المرجعي لإنشاء المزيد من التصاميم، ويمكن استخدام الشبكة للتأكد من اتساق الخط مع الصورة مع الرسومات، فضلاً عن أن حجم الشعار ونوع الخط يساعدان في البدء بتصميم متوازن العناصر. يمكن الحصول على قوالب التصميم هذه من قسم التسويق

The square layout template is displayed opposite along with example design layout for guidance.

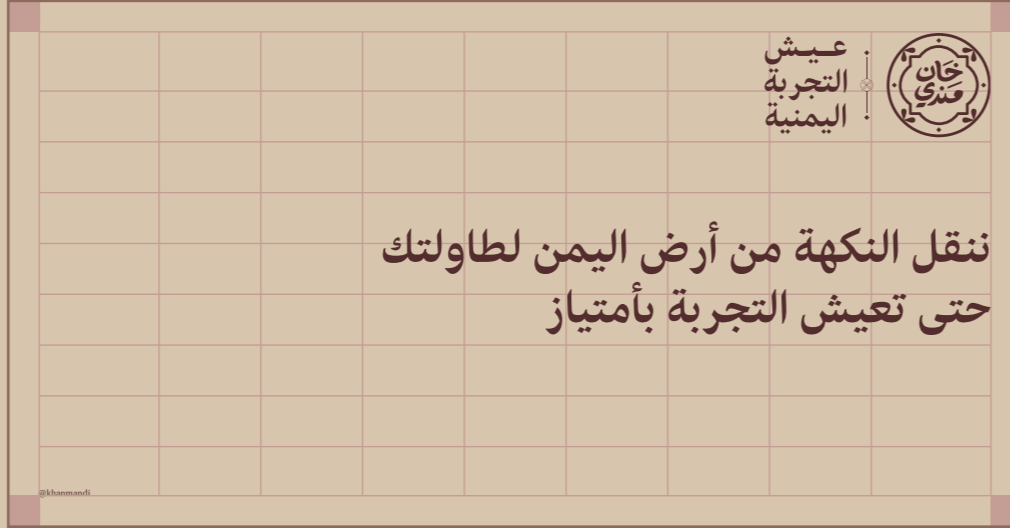
Always use the templates provided as a starting point for creating further layouts. Use the grid to ensure there is a balance between typography, image and/or graphics. The size and placement of both logo and type ensures you begin with a good platform for a well balanced layout. Layout templates can be obtained via the Marketing Department.

قالب أفقي Landscape Template



يبرز القالب الأفقي الموجود في الجهة المقابلة، نموذجاً واضحاً للكيفية التي يجب أن يكون عليها القالب من حيث التصميم، حيث يعّد هذا التصميم الأساس المرجعي لإنشاء المزيد من التصاميم، ويمكن استخدام الشبكة للتأكد من اتساق الخط مع الصورة مع الرسومات، فضلاً عن أن حجم الشعار ونوع الخط يساعدان في البدء بتصميم متوازن العناصر. يمكن الحصول على قوالب التصميم هذه من قسم التسويق.

The landscape layout template is displayed opposite along with example design layout for guidance. Always use the templates provided as a starting point for creating further layouts. Use the grid to ensure there is a balance between typography, image and/or graphics. The size and placement of both logo and type ensures you begin with a good platform for a well balanced layout. Layout templates can be obtained via the Marketing Department.





التسويق المشترك (الرعاية) Co-marketing (sponsorship)



مثال على التسويق المشترك An example of co-marketing



يجب أن يكون شعار خان مندي أكبر من الشعارات الأخرى، وأن تكون البقية أصغر بـ ٢٠٪ من شعار الخان مع محاذاة جميع الشعارات مع شعار الخان من الوسط

The Khan Mandi logo must be larger than the other logos, and the rest must be %20 smaller than the Khan logo, with all logos aligned with Khan Mandi logo from the middle.



تطبيقات الهوية

Identity applications





















عيش
التجربة
اليمنية



خصم على المندي
والمدقون والحنيد

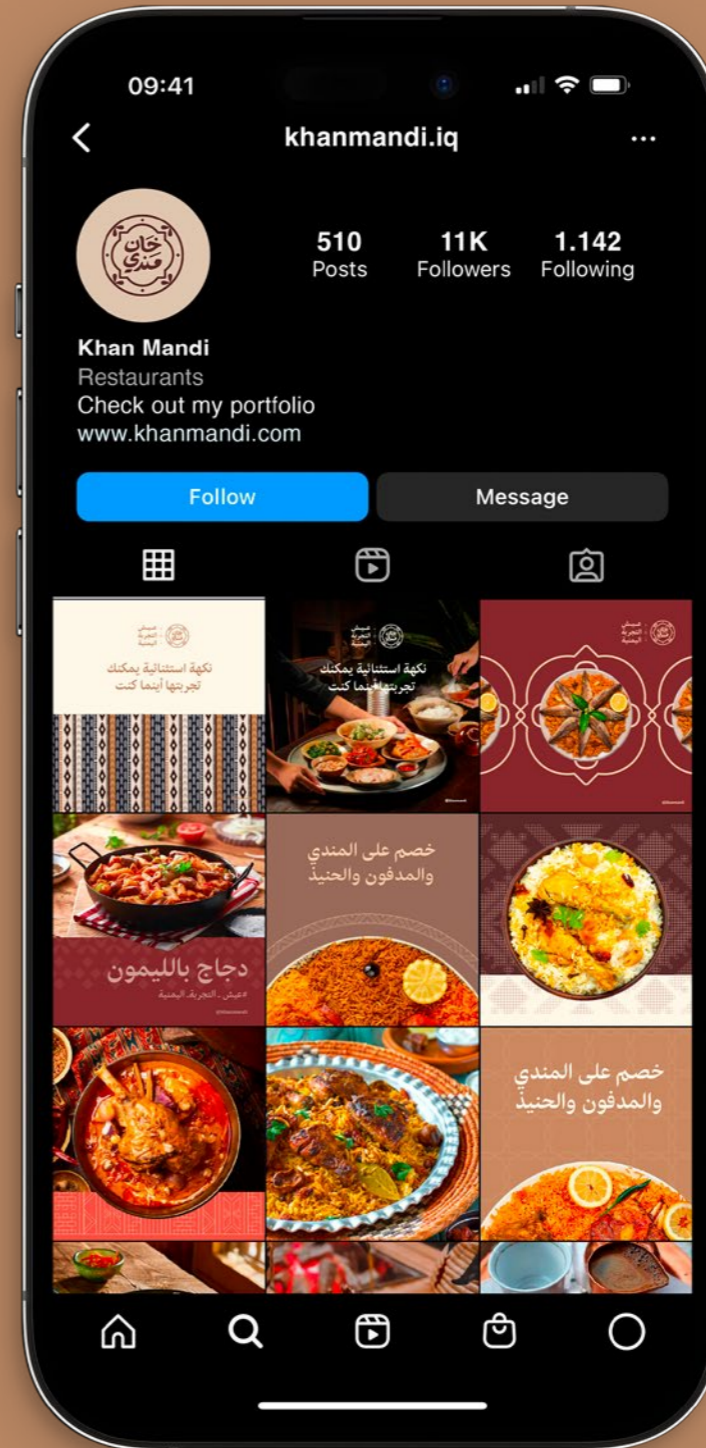
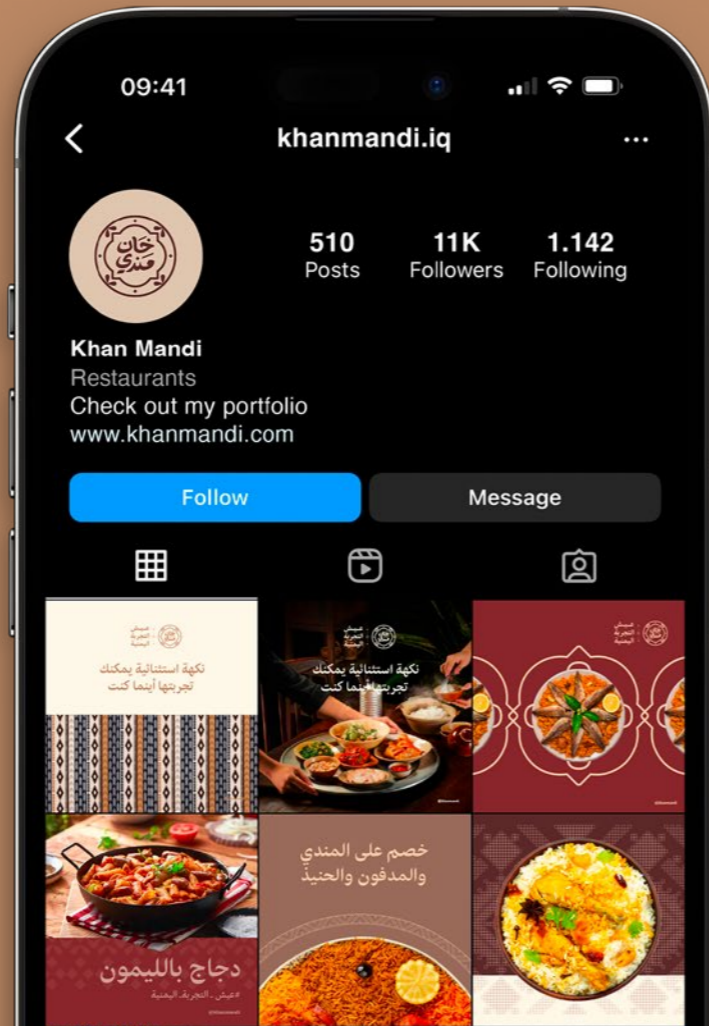


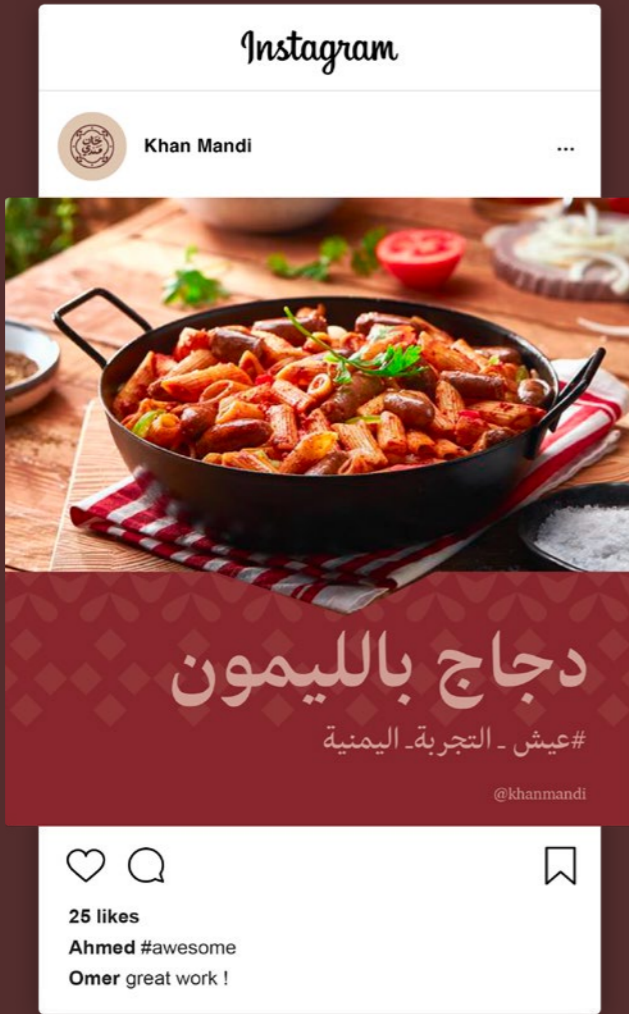
عيش
التجربة
اليمنية



نكهة استثنائية يمكنك
تجربتها أينما كنت

@khanmandi





عيش التجربة اليمنية

خان مندي

ننقل النكهة من أرض اليمن لطاولتك



شكرا لكم
Thank you all

