

المؤسسة
العامة
للتأمينات
الاجتماعية

الشعار الجديد



المؤسسة
العامّة
للتأمينات
الاجتماعيّة

الشعار القديم



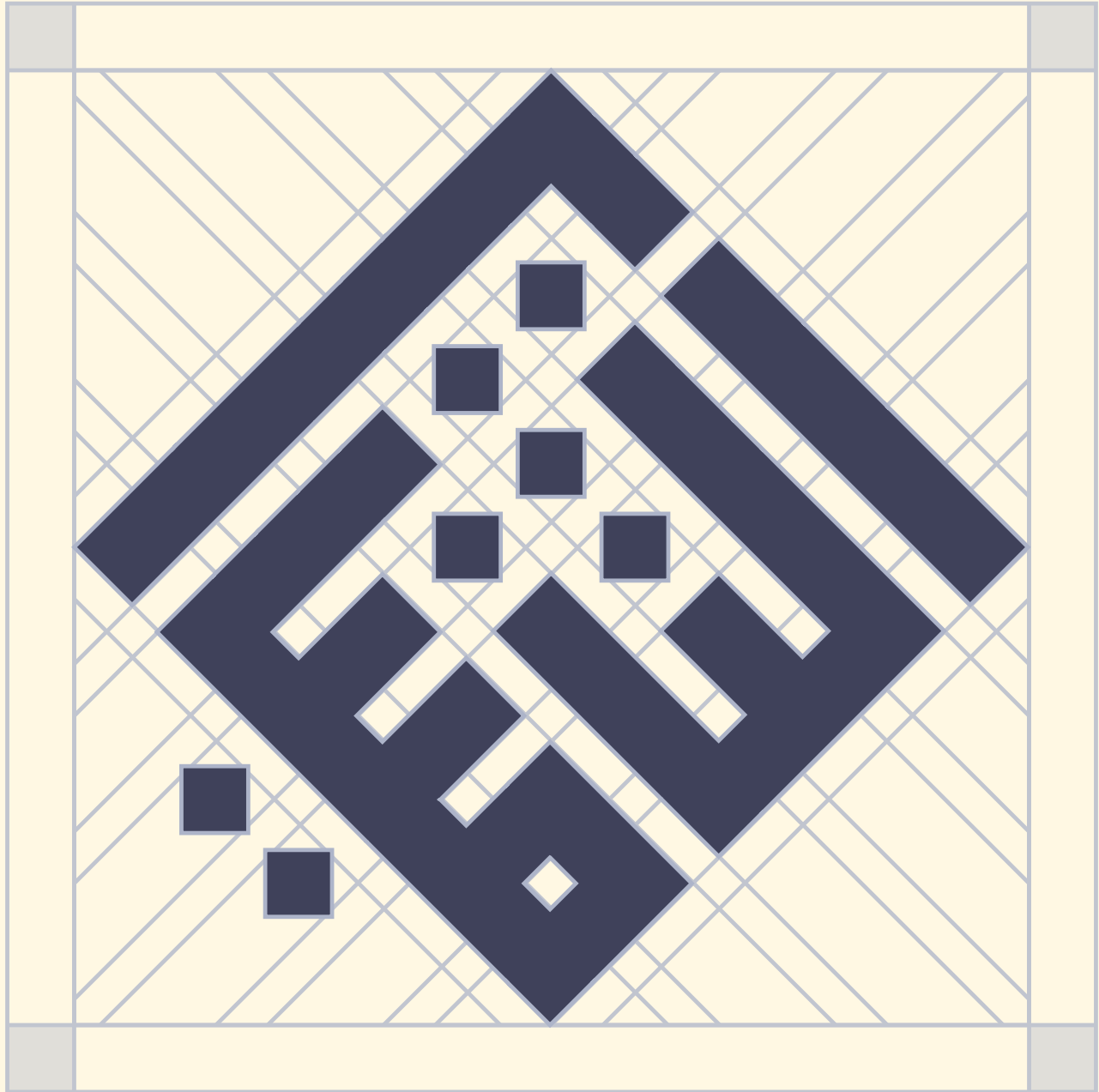
المؤسسة العامة للتأمينات الاجتماعية
The Public Institution For Social Security

التأمينات



الشؤون





رؤية

جديدة

لمستقبل

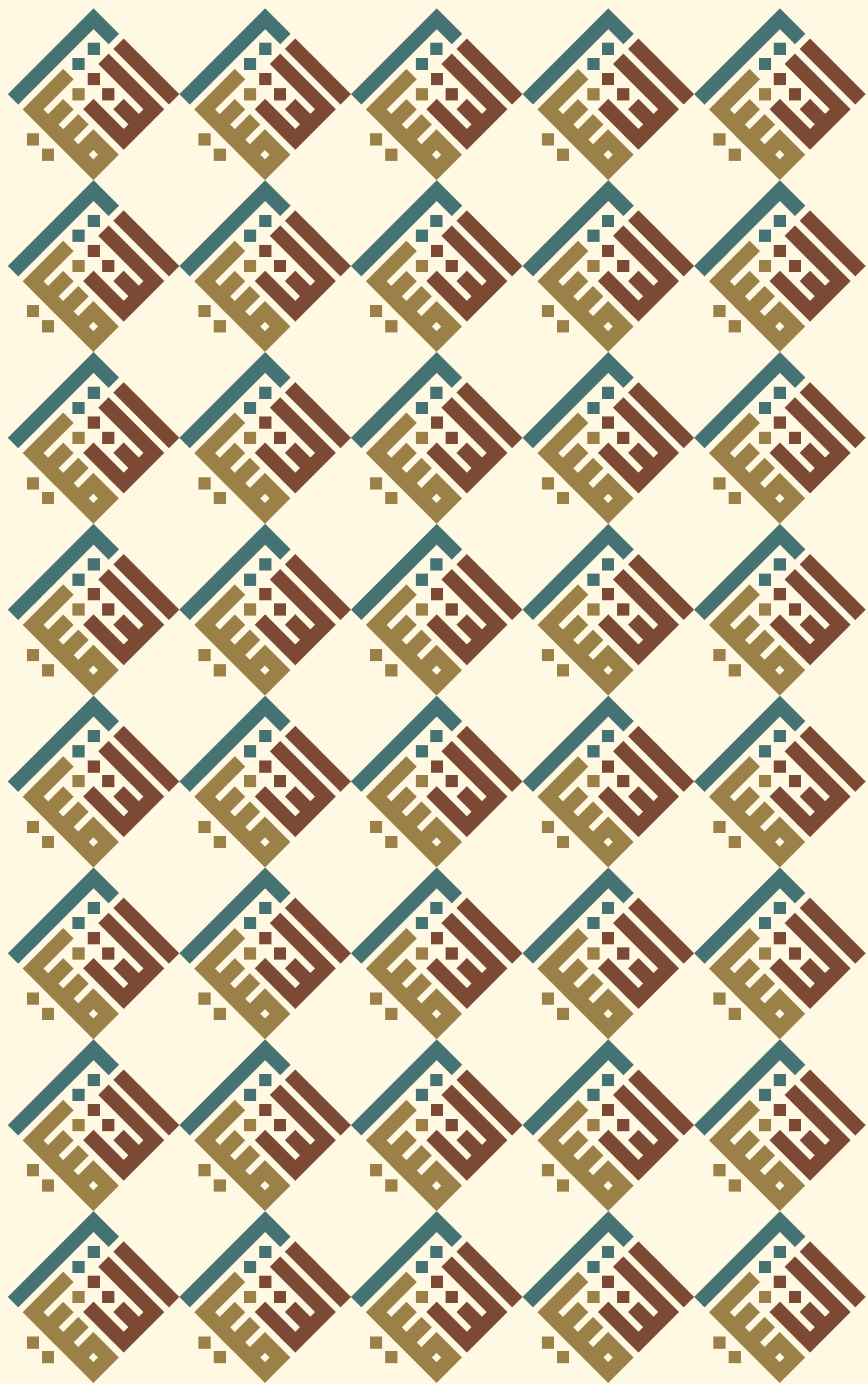
أكثر

أماناً

استقرار

أمان

أمن







التأمينات
الاجتماعية



المؤسسة
العامة
للتأمينات
الاجتماعية

المؤسسة
العامة
للتأمينات
الاجتماعية



المؤسسة العامة للتأمينات الاجتماعية

المؤسسة العامة للتأمينات الاجتماعية

English Fonts

Cairo Black

ABCDEFGHIJKLMNOPQRSTUVWXYZ
abcdefghijklmnopqrstuvwxyz
1234567890,.

Cairo Regular

ABCDEFGHIJKLMNOPQRSTUVWXYZ
abcdefghijklmnopqrstuvwxyz
1234567890,.

الخط العربي

Cairo Black

أ ب ت ث ج ح خ د ذ ر ز س ش ص ض ط ظ ع غ ف ق ك ل م ن ه و ي
أ ب ج د ه و ز ح ط ي ك ل م ن س ع ف ص ق ر ش ت ث خ ذ ض ط غ
. , ٩ ٨ ٧ ٦ ٥ ٤ ٣ ٢ ١

Cairo Regular

أ ب ت ث ج ح خ د ذ ر ز س ش ص ض ط ظ ع غ ف ق ك ل م ن ه و ي
أ ب ج د ه و ز ح ط ي ك ل م ن س ع ف ص ق ر ش ت ث خ ذ ض ط غ
. , ٩ ٨ ٧ ٦ ٥ ٤ ٣ ٢ ١

البيوت
الطينية
القديمة

بحر
الخليج
العربي

رمال
صحراء
العرب

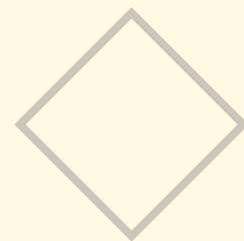
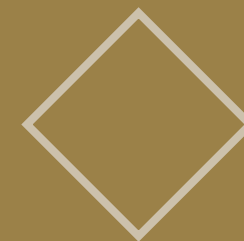
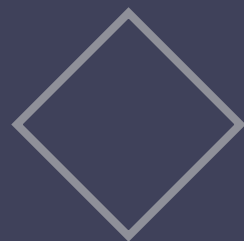
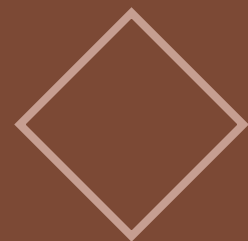
CMYK: 36, 70, 78, 33
RGB: 124, 73, 53
#7C4935

CMYK: 79, 74, 41, 30
RGB: 63, 65, 90
#3F415A

CMYK: 80, 38, 51, 14
RGB: 69, 115, 115
#457373

CMYK: 35, 44, 89, 11
RGB: 155, 129, 72
#9B8148

CMYK: 0, 2, 12, 0
RGB: 225, 248, 227
#FFF8E3



أمن

أمان

استقرار



المؤسسة العامة للتأمينات الاجتماعية
للمفون: 22994000 أو 114 البريد الإلكتروني: taminat@pifss.gov.kw
المنوان البريدي: ص.ب. 24324 الصفاة الكويت 13104



المؤسسة
العامة
للتأمينات
الاجتماعية



نبذة تعريفية

بدأت دولة الكويت في تطبيق أنظمة المعاشات التقاعدية في 1/1/1955 وذلك ضمن نظام الموظفين والتقاعد في الحكومة. ثم صدر أول قانون معاشات للمعاشات والمعاشات بالمعاشين رقم (2) لسنة 1960 الذي بدأ تطبيقه في 1960 وشمل موظفي الحكومة من مدبرين ومسؤولين. ثم تبعه قانون معاشات المعاشات وصحائف التقاعد للمعاشين المعاشين بالمعاشين رقم (27) لسنة 1961 والذي بدأ تطبيقه في 3/9/1961.

لم يكن هناك من الأنظمة السابقة نظاماً متكاملاً للتأمينات الاجتماعية حيث كانت تتناول جانباً محدوداً منها ويغطي فئات محددة هي العاملون في الحكومة من المعاشين على وظائف عامة والمعاشين.

• صدر أول قانون متكامل للتأمينات الاجتماعية في 1/10/1974 وذلك بالأمر الأميري بالقانون رقم (51) لسنة 1974 وقد أنشئت بموجبه المؤسسة العامة للتأمينات الاجتماعية لتتولى تطبيق النظام المعاشي، والذي يشمل:

- تأمين الشيخوخة والعجز والمرض والوفاء للعاملين المدنيين في القطاع الحكومي وهي الفئات الأولى والنشطة.

- تأمين الشيخوخة والعجز والمرض والوفاء لغير العاملين لدى الغير من المعاشين لتسليمهم الخاص ومن في حكمهم.

المؤسسة العامة للتأمينات الاجتماعية





المؤسسة
العامة
للتأمينات
الاجتماعية

We are witnessing an intersection

Our goal is to change the world through education. It may sound idealistic, but this is precisely our mission. It is what motivates the work of everyone at the Penbrook University – from faculty and staff, to students and alumni, to our partners and supporters. It inspires our teaching and our research. It fuels our work with teachers, principals, and leaders in education both here and across the globe.

We are driven by the belief that every child deserves a high-quality education and that educational opportunity is a basic human right. Regardless of where a child is born, who his parents are, the color of her skin, whether he can see or hear, or whether she sleeps in a mansion or a shelter: that child deserves a high-quality education. Providing ample educational opportunities is one of the most fundamental obligations each generation owes to the ones that follow.

We are witnessing an intersection of great challenge and great opportunity. At the moment, far too many students lack access to a high-quality education; still others are unable to achieve their full potential. Our classrooms were designed for the 19th century, while technology continues to evolve at a dizzying pace. And much too often, ideology and politics trump evidence and common sense, making it difficult to have honest conversations about the best ways to fix what is broken in education. That is the challenge.

Sincerely,



المؤسسة العامة للتأمينات الاجتماعية
الهاتفون: 22994000 أو 114 البريد الإلكتروني: taminat@pfss.gov.kw
العنوان البريدي: ص.ب. 24324 الصفاة الكويت 13104



المؤسسة
العامة
للتأمينات
الاجتماعية



المؤسسة العامة للتأمينات الاجتماعية
الهاتفون: 22994000 أو 114 البريد الإلكتروني: taminat@pfss.gov.kw
العنوان البريدي: ص.ب. 24324 الصفاة الكويت 13104



المؤسسة
العامة
للتأمينات
الاجتماعية



أحمد الجاسم
مدير عام

المؤسسة العامة للتأمينات الاجتماعية
الهاتفون: 22994000 أو 114
البريد الإلكتروني: taminat@pfss.gov.kw
العنوان البريدي: ص.ب. 24324 الصفاة الكويت 13104



أمن أمان واستقرار



المؤسسة
العامّة
للتأمينات
الاجتماعية

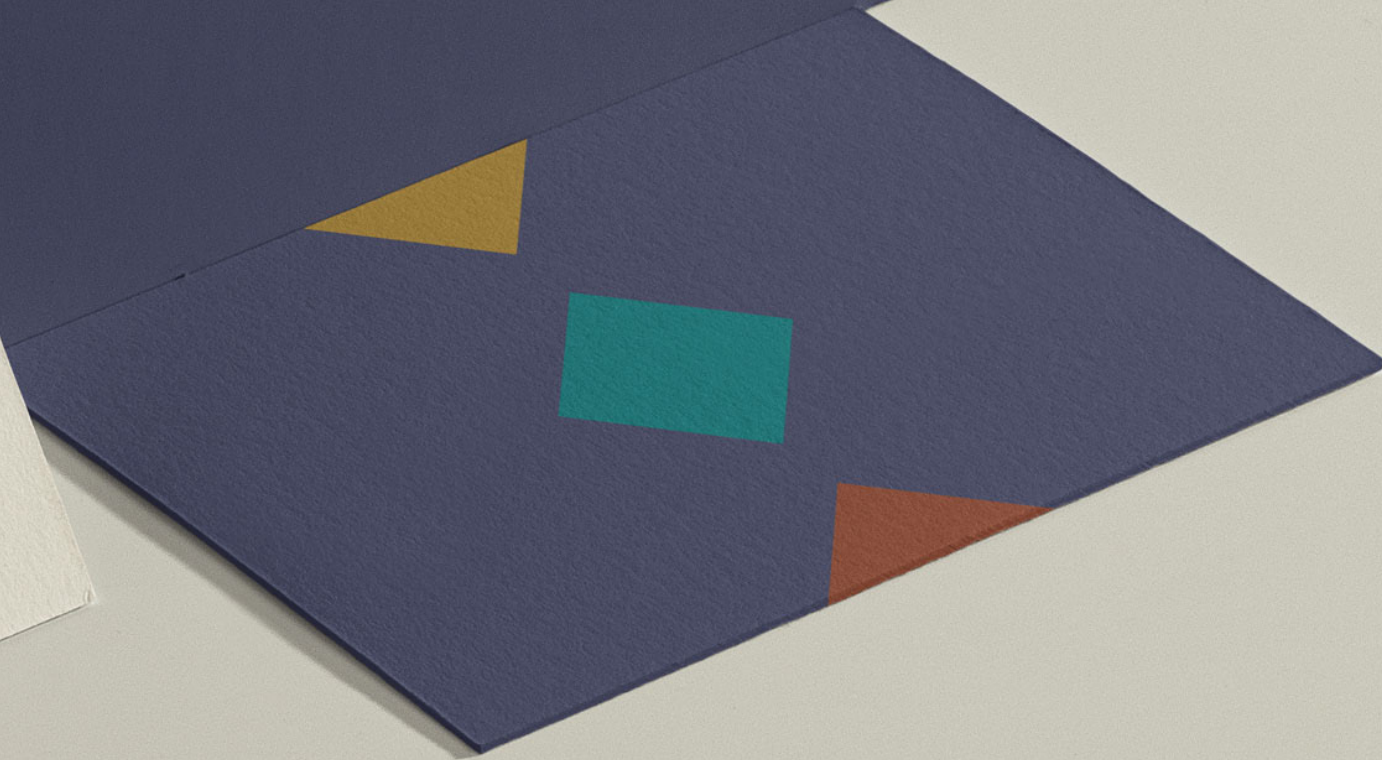
Travel



All airlines to use
Tounst Business Women
Person Sunlight Waiting
Departure Area Arrival Gate
Color Indoors Lifestyles
Only Beautiful People
Length Glass - Material
Women Passenger One
Waiting Flying Vacations
Arrival Boarding Females
Lifestyles Mode of Transport
People Beauty Business
Material Impatient Patients
Passenger One Woman
Vacations Back Lit Silhouettes
Females Only Women
Transport Sunset Adult
Business Finance and

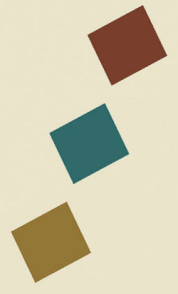


المؤسسة
العام
للتأمينات
الاجتماعية





المؤسسة العامة
للتأمينات
الاجتماعية



أمن

أمان

استقرار

لبنة تعريفية

بدأت دولة الكويت في تطبيق أنظمة المعاشات التقاعدية في 1/1/1955 وذلك ضمن نظام الموظفين والمعاشات التقاعد في الحكومة. ثم صدر أول قانون مستقل للمعاشات بالمرسوم بقانون رقم (3) لسنة 1960 الذي بدأ تطبيقه في 1/4/1960 وشمل موظفي الحكومة من مدنيين وعسكريين. ثم تبعه قانون مستقل للمعاشات ومكافآت التقاعد للعسكريين الصادر بالمرسوم بقانون رقم (27) لسنة 1961 والذي بدأ تطبيقه في 9/9/1961.

• لم يكن هناك من الأنظمة السابقة نظام متكامل للتأمينات الاجتماعية حيث كانت تتناول محدوداً منها ويغطي فئات محددة هي العاملون في الحكومة من المعينين على وظائف دائمة والعسكريين.

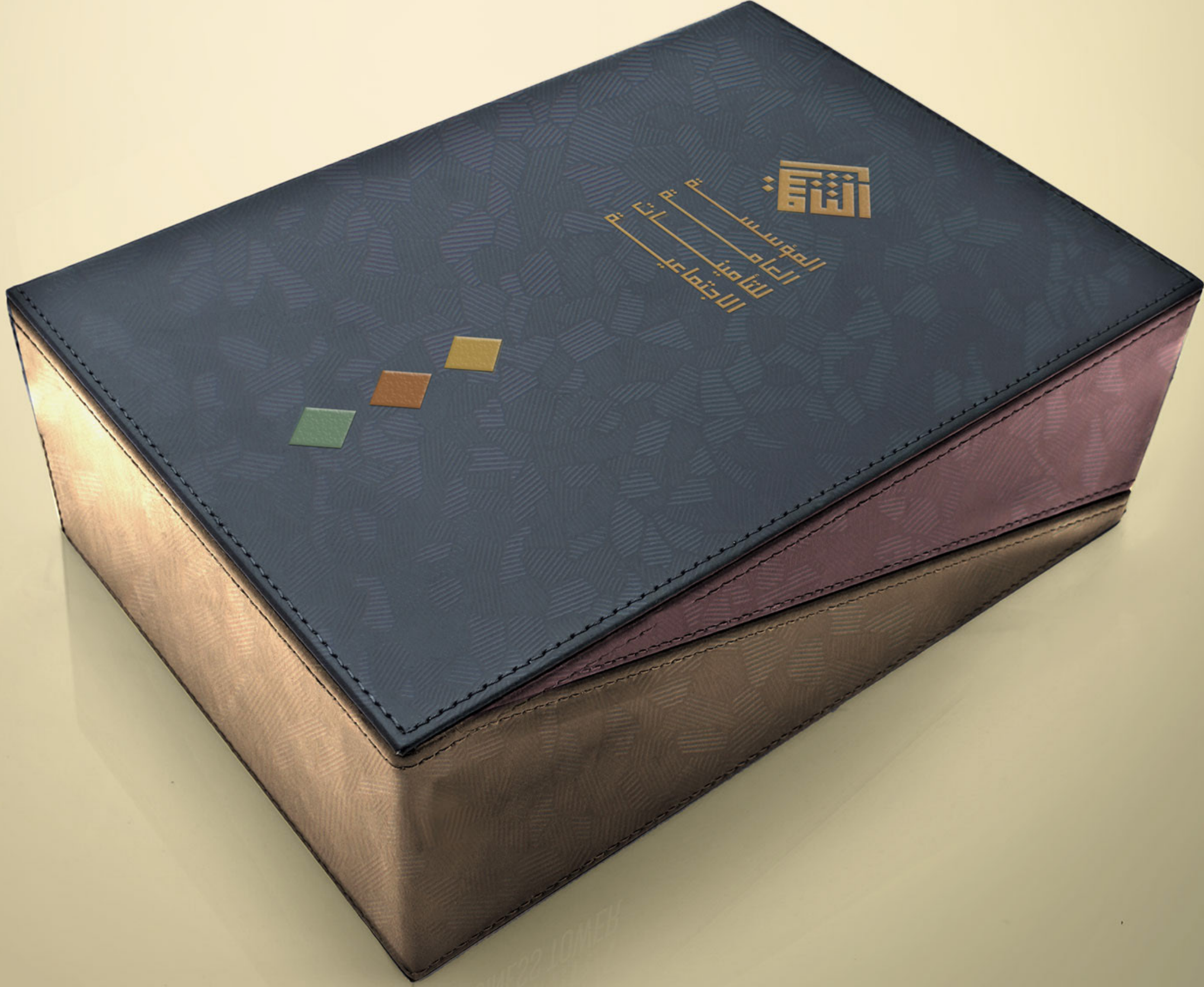
• صدر أول قانون متكامل للتأمينات الاجتماعية في 1/10/1976 وذلك بالمر الأمر الأميري بقانون رقم (81) لسنة 1976 وقد أنشأت بموجب المؤسسة العامة للتأمينات الاجتماعية لتتولى تطبيق النظام الصادر به والذي يشمل:

- تأمين الشيخوخة والعجز والمرض والوفاء للعاملين المدنيين في القطاع الحكومي وهي القطاعين الأهلي والنفطي.

- تأمين الشيخوخة والعجز والمرض والوفاء لغير العاملين لدى الغير من المستغلين لحسابهم الخاص ومن في حكمهم.

المؤسسة العامة للتأمينات الاجتماعية





المؤسسة
العامّة
للتأمين
الاجتماعي

المؤسسة
العامّة
للتأمين
الاجتماعي



المؤسسة
العامّة
للتأمين
الاجتماعي



المؤسسة
العامّة
للتأمين
الاجتماعي

المؤسسة
العامّة
للتأمين
الاجتماعي